



# V-2TN

## İKİ PARÇALI KÜRESEL VANA

### GENEL ÖZELLİKLER

Küresel vanalarda esas eleman, ortasında delik bulunan bir küredir. Bu kürenin 90° dönüşünde tam açık pozisyondan tam kapalı pozisyona geçilir. Küresel vanalar çok açılıp kapanan veya çabuk açılıp kapanması istenen yerlerde öncelikle kullanılırlar.

Avantajları, basınç kayıplarının az olması, kolay açılıp kapanması, sızdırmazlığının iyi olması, hafif olması ve az yer kaplamasıdır.

Sızdırmazlık; kürenin sızdırmazlığı ve milin sızdırmazlığı olarak iki kademedен oluşur.

Ayvaz V-2TN İki Parçalı Paslanmaz Çelik Küresel Vanalar, su altında 10 bar' da açık ve kapalı pozisyonlarda %100 hava testine tabi tutulurlar.

#### Malzeme Yapısı:

Gövde: AISI304 Pas. Çelik  
Küre: AISI304 Pas. Çelik

#### Bağlantılar:

Dişli

#### Nominal Çap:

DN15 (1/2") - DN50 (2")

#### Basınç Değerleri:

DN15-DN25 : 25 bar  
DN32-DN50 : 20 bar

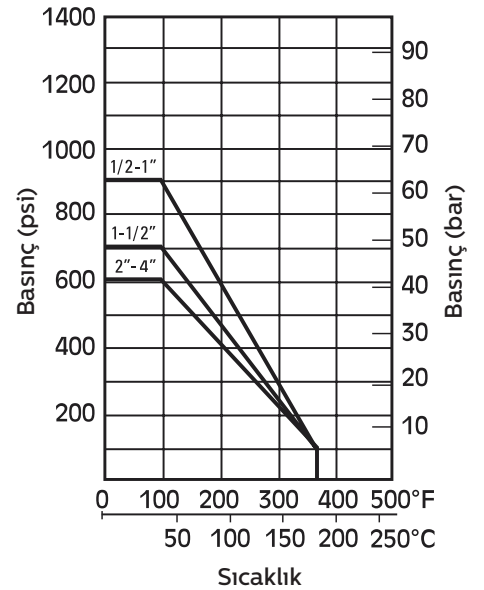
#### Sıcaklık Aralığı:

Malzeme yapısına göre -25 °C'den 180 °C'ye kadar.

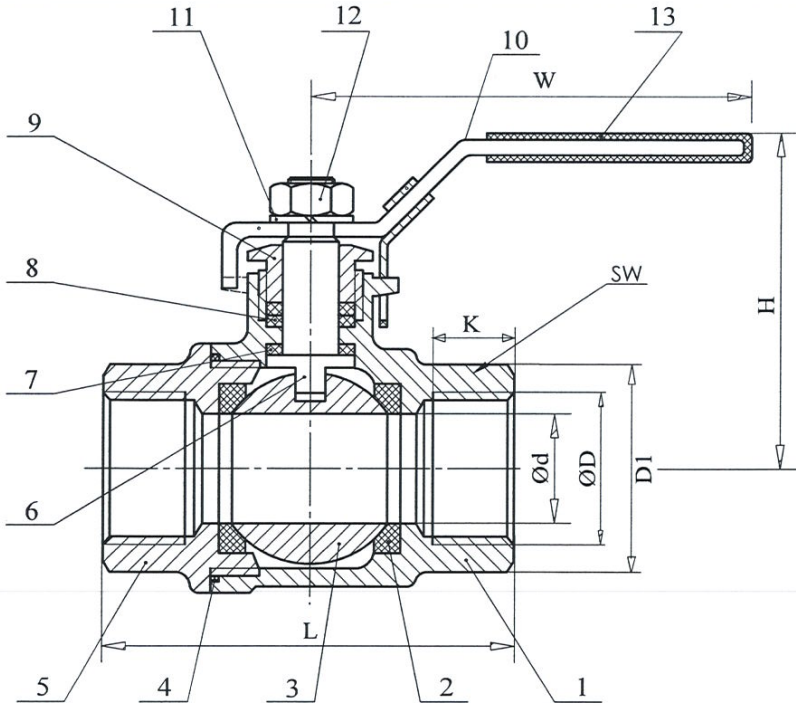
#### Uygulamalar:

- Isıtma-soğutma hatları
- Gıda tesisleri
- Kimya sektörü
- Gemi inşaatları
- Kağıt fabrikaları
- Sıcak su ve soğuk su hatları

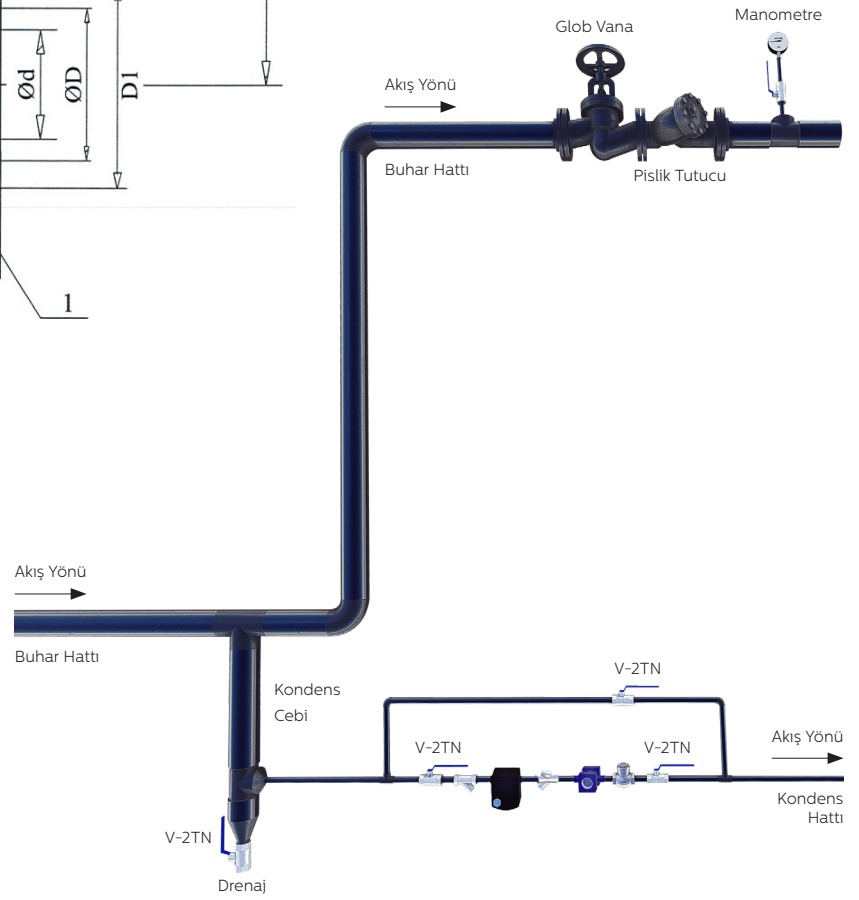
Basınç - Sıcaklık Eğrisi



# V-2TN İKİ PARÇALI KÜRESEL VANA



## 3D UYGULAMA ÖRNEĞİ



| PARÇA LİSTESİ |                        |                |
|---------------|------------------------|----------------|
| No            | Parça Adı              | Malzeme        |
| 1             | Gövde                  | CF8 (1.4301)   |
| 2             | Küre Contası           | R-PTFE         |
| 3             | Küre                   | SS304 (1.4301) |
| 4             | Gövde Teflonu          | PTFE           |
| 5             | Kapak                  | CF8 (1.4301)   |
| 6             | Hareket Mili           | SS304 (1.4301) |
| 7             | Basınçlı Ayar Pulu     | PTFE           |
| 8             | Sızdırmalık Contası    | PTFE           |
| 9             | Salmastra Somunu       | SS304 (1.4301) |
| 10            | Kol                    | SS304 (1.4301) |
| 11            | Rondela                | SS304 (1.4301) |
| 12            | Somun                  | SS304 (1.4301) |
| 13            | Hareket Kolu Kaplaması | Plastik        |

| BOYUTLAR |    |        |    |    |      |     |    |     |    |     |
|----------|----|--------|----|----|------|-----|----|-----|----|-----|
| Çap      | Ød | ØD     | D1 | K  | SW   | L   | H  | W   | Nm | kg  |
| DN15     | 15 | 1/2"   | 27 | 11 | 24   | 55  | 53 | 101 | 5  | 0,2 |
| DN20     | 20 | 3/4"   | 34 | 12 | 30,5 | 65  | 57 | 102 | 8  | 0,3 |
| DN25     | 25 | 1"     | 42 | 15 | 37   | 75  | 63 | 112 | 10 | 0,5 |
| DN32     | 32 | 1 1/4" | 51 | 16 | 46   | 85  | 75 | 128 | 14 | 0,8 |
| DN40     | 40 | 1 1/2" | 58 | 16 | 52,5 | 95  | 83 | 150 | 18 | 1   |
| DN50     | 50 | 2"     | 71 | 17 | 63,5 | 110 | 93 | 160 | 25 | 1,5 |